

1. VIRALLISET TEKNISET TIEDOT JA TOLERANSSIT YAMAHA FJ1200/XJR1200

Moottorityyppi: Ilmajäähdytteinen 4-tahtibensiinimoottori.

Kaasutin: Bs36 x 4 Mikuni

Moottoritulavuus: 1,188cm³ (max. 1,203cm³ sallittu)

Poraus: 77.9mm (3.032 in.) maksimissaan 0.022 in. ylikoko sallittu.

Isku: 63.8mm (2.512 in.)

Puristussuhde: 9.7:1 (max.10.0:1 sallittu)

Käynnistys: Sähkökäynnistys

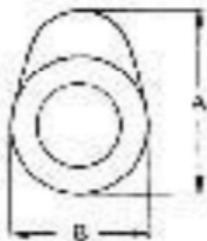
Nokka-akselit:

Imu "A" 35.95 - 36.05mm, minimiraja 35.85mm

Imu "B" 28.25 – 28.35mm, minimiraja 28.15mm

Pako "A" 35.95 – 36.05mm, minimiraja 35.85mm

Pako "B" 28.25 – 28.35mm, minimiraja 28.15mm



Nokkaketju: Tyyppi/# profiili 79RH2015 (hiljainen ketju) /156 Metodi automaattinen (manuaalinen on sallittu)

Venttiilit:

Päähalkaisija: Imu: 28.9 – 29.1mm, Pako: 24.9 – 25.1mm.

Varren ulkohalkaisija: Imu: 5.475 – 5.490mm, minimiraja 5.445mm. Pako: 5:460 – 5.475mm, minimiraja 5.430mm.

Venttiilinohjurin sisähalkaisija (Valve guide inside diameter): Imu: 5.500 – 5.512mm, maksimiraja 5.550mm. Pako: 5.500 – 5.512mm, maksimiraja 5.550mm.

Vaihteisto: Tyyppi: Jatkuva hammastuskosketus, 5 -vaihteinen.

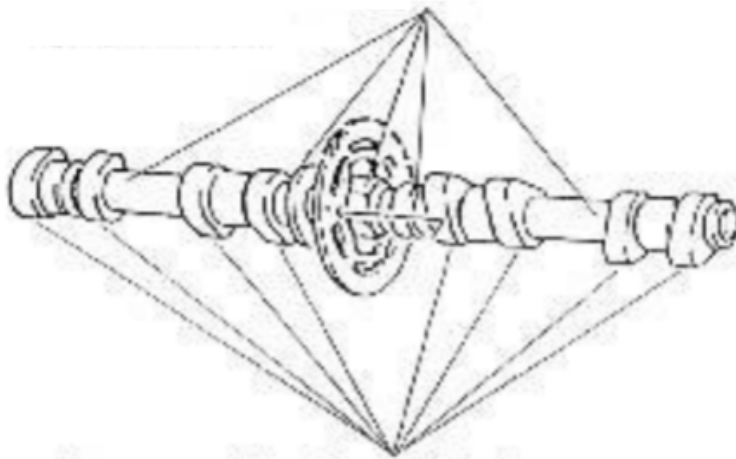
Välityssuhde: **1st** -40/14 (2.857), **2nd** -36/18 (2.000), **3rd** -33/21 (1.571), **4th** -31/24 (1.291), **5th** -29/26 (1.115).

Legend auto moottorit:

Ainoat moottorit joita voidaan käyttää Legends autoissa INEX:n järjestämissä tapahtumissa ovat 1200, 1219 ja 1250 moottorit. 1200 moottorit täytyy täyttää kohdata sääntöjen kanssa kuten esitetty nykyisessä sääntökirjassa.

Alkuperäinen Yamaha nokka-akseli:

Jännitysten poistaminen nokka-akselista: INEX on hyväksynyt nokka-akselin kiillottamisen alla olevan kuvan mukaisesti (koskee vain jännityksien poistamista).



Nokka-akselin profiilia ei saa muuttaa millään tavalla, (profiilin sivut täytyy säilyä koskemattomana, valumerkit näkyvissä)