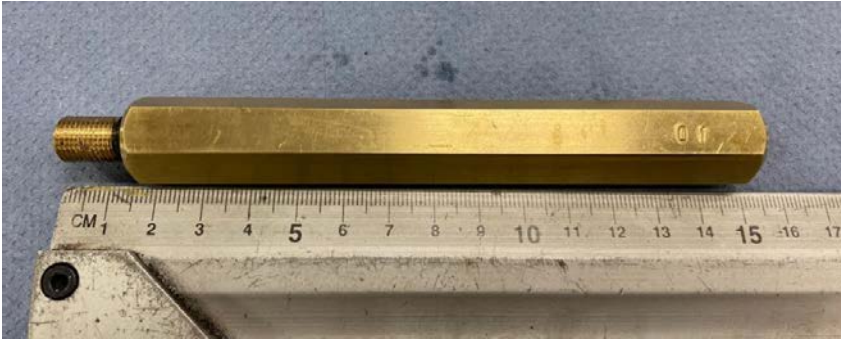


A) Mittaustapa moottori kasattuna



LCF Insertin
(nro 01)
tilavuus: 4 ml.

LCF insertin
kanssa
mitattuna,
palotilan
minimitilavuus:
30 ml.
(sis. insertin
tilavuus.)

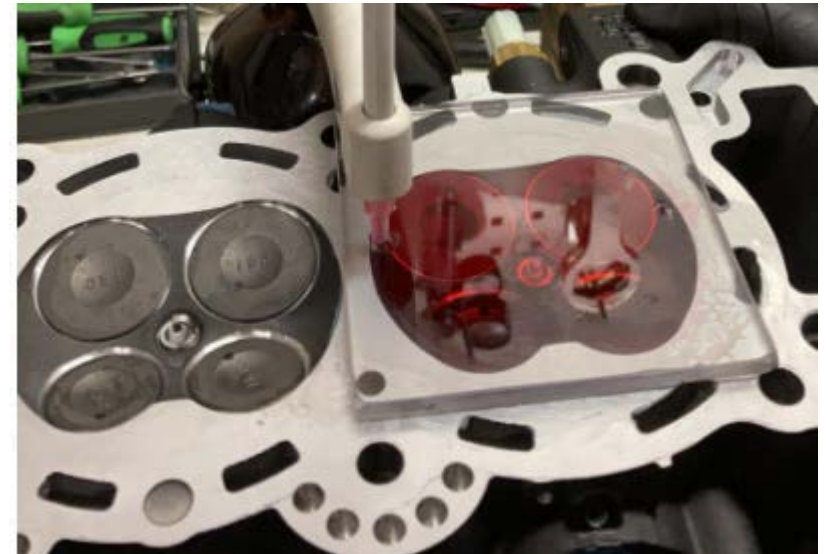
B) Mittaustapa moottori purettuna (esim. Jälkikatsastus)

Sylinterinkannen palotilan määrittäminen:

Irrallisen sylinterinkannen palotila mitataan pleksilevyllä, sytytystulpat asennettuna, tiivisteenä vaseliinia.

Alkuperäisen kannen minimitilavuus on 19,6 (+/- 0,3) ml ja silloin on käytettävä 0,45mm (0,018") paksuinen kansitiiviste.

Koneistetun kannen minimitilavuus on 19,0 (+/- 0,3) ml ja silloin on käytettävä 0,6mm (0,024") paksuinen kansitiiviste.



- Männän ja moottorilohkon välinen mitan määrittäminen:
- Männäntopin ja sylinteriryhmän ylätason "dekki" (top deck) välinen minimi etäisyys on alkuperäisenä 0,15 mm. Mittaustapa suorakaide ja heittokello. Mitataan keskilinjalla +/-5 mm keskilinjalta.
- Jos "dekki" joudutaan oikaista, niin pitää käyttää paksumpi 0,6 mm (0,024") kansitiiviste ja sylinterinkannen palotila tulee silloin olla minimissään 19,6 ml.

