

Liite.

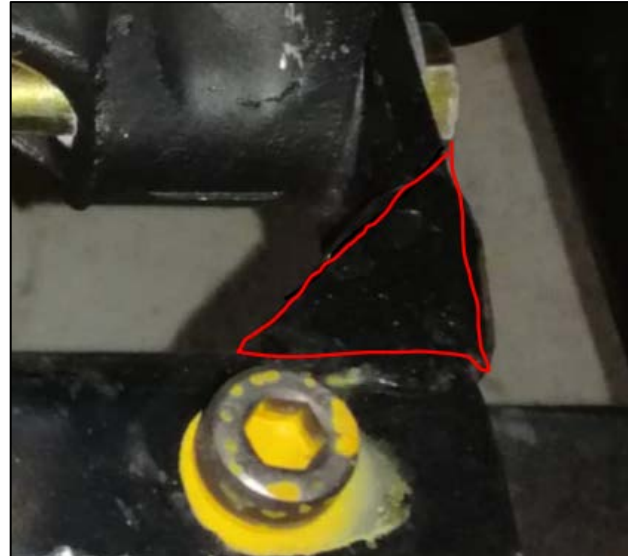
Legends FZ09 moottorin tukiraudat

LCF / 01.03.2022

Sivu 1(2)

- Oikean puolen (kardaanipuolen) moottorin tukirauta saa vahvistaa kolmiomuotoisilla polvipaloilla (Kuva A1 ja A2).
-yht. 4kpl kolmiomuotoiset vahvistukset ylä- ja alareunaan.
- Sallitaan vaihtoehtona n.k. "Ruotsin malli" (kuva-A3).
- Huom: moottorirautojen vahvistus saattaa siirtää lisää voimia moottorin kiinnityspisteisiin. Kaikki muutokset INEX alkuperäisistä on kilpailijan omalla vastuulla.

Kuva-A1 ja A2, Oikea puoli



Kuva-A3, Oikea puoli
"Ruotsin malli"



Liite.

Legends FZ09 moottorin tukiraudat

LCF / 01.03.2022

Sivu 2(2)

- Vasemman puolen moottoriraudan pitkät sarvet saa vahvistushitsaa (kuvat-B1 ja B2).
- Huom: moottorirautojen vahvistus saattaa siirtää lisää voimia moottorin kiinnityspisteisiin. Kaikki muutokset INEX alkuperäisistä on kilpailijan omalla vastuulla.

Kuva-B1, Vasen puoli
-vahvistushitsattu koko
pituudeltaan



Kuva-B2, Vasen puoli
-vahvistushitsattu polvirauta
palalla

